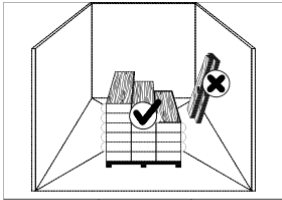
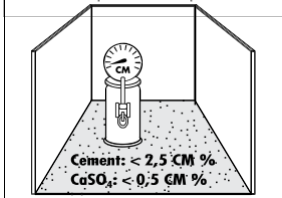


为达到最佳效果，请严格遵循安装说明。

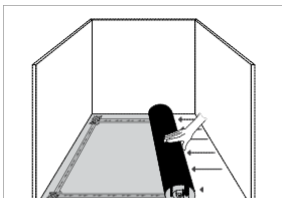
准备



将未拆包装的板材放在即将安装地板的房间中央，在正常室温条件下静置 48 小时，以适应环境。理想条件是 15-20°C (59-68°F)，相对湿度 50-60%。



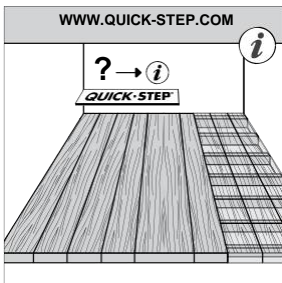
新抹砂浆底层必须在充足的通风条件下干燥，且 4 cm 以下的厚度，每 1 cm 厚度干燥时间为至少 1 周；4 cm 以上的厚度，每 1 cm 厚度干燥时间至少 2 周。例如，6 cm 砂浆底层必须干燥至少 8 周。如果厚度大于 6 cm，须增长 3 到 4 周干燥时间。水泥胶合砂浆底层（CM 方法）的含水率必须低于 2.5%，无水石膏胶合砂浆底层的含水率必须低于 0.5%。



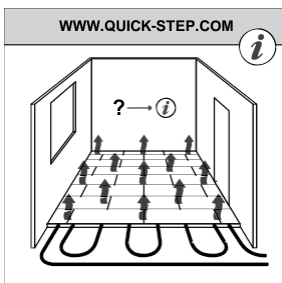
先撤走所有不防潮的地面覆盖物（地毯、针毡毛毡，等等）。防潮的地面覆盖物（PVC、油毡，等等）则无需撤走。请务必使用地垫。建议您使用 Quick•Step®地垫。



木质毛地板：

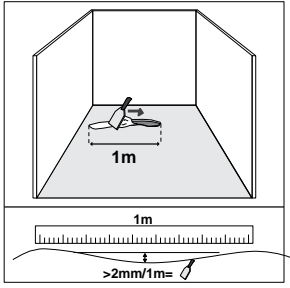


先撤走所有现有的地面覆盖物。不得有发霉现象和/或虫患。确保毛地板是平坦的。将所有松散部位固定牢固。如果您的木地板位于地平面上，请先铺设一层塑料薄膜（Quick•Step® Screen 增强型双面防潮膜），然后在此薄膜上铺设找平地板（Quick•Step® Softboard 软质纤维板）。为制备最佳的毛地板，建议在 Softboard 软质纤维板上铺设 Quick•Step®地垫，对 Softboard 软质纤维板材之间的任何不平之处进行找平。安装新地板，新地板与现有毛地板呈九十度角。木地板下的窄小空间应确保充足通风。拆除任何障碍物，确保充足通风（每平方米地板的通风口总面积不应小于 4 cm²）。木材的含水率不得超过 10%。



更多说明适用于地暖系统。单击此处，了解更多信息。

请确保地板基底平坦、洁净、坚固且干燥。

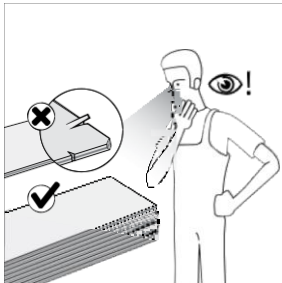


确保地板基底平坦。任何高于 2 mm、长度超过 1 M 的不平坦处，都须抹平。

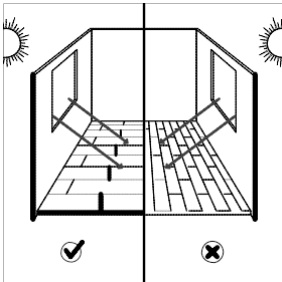
确认旧踢脚板是否能够拆除。您还可以将踢脚板保留在墙上，并用 Quick•Step®收边条进行收边。

在地板和地垫安装完成之后，确认门仍可正常开关（最小高度 + 1 cm）。

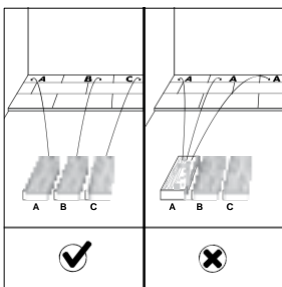
重点



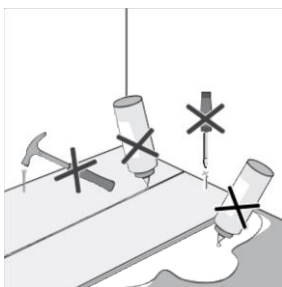
在安装前和安装中，请在充足光线下检查所有板材。不得使用具有可见缺陷的板材。



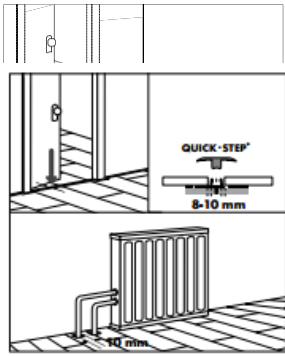
地板的安装方向最好与光线射入房间的方向平行（视觉效果更佳）。



请确认板条已充分混放，以便在安装时不会出现太多相同的浅色或深色板条相邻摆放的情况。

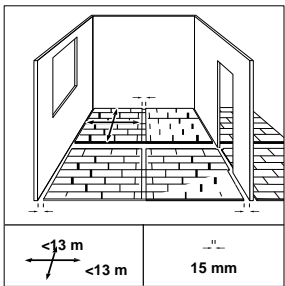


Uniclic®是无胶安装龙骨复合地板的革命性系统。Uniclic®板具有巧妙的榫舌和凹槽外形，因此易于拼接在一起。



这款 Quick•Step®地板的主材是木材。因为室内湿度时有变化，例如夏季和冬季湿度不同，地板能够膨胀和收缩是极为重要的。这正是为何必须在地板各侧留有至少 8 到 10 mm 的伸缩缝，管道周围、门板下方和门阶处也是同一道理。请记住，地板可在一个方向移动。

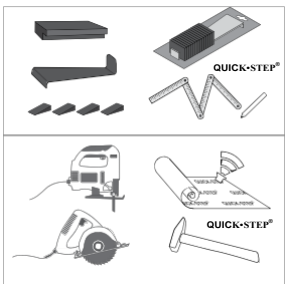
无论如何，请确保不同房间之间都存在伸缩缝（例如门板下方）。这些伸缩缝靠附在毛地板上的收边条进行密封。



大房间在横宽方向和纵长方向每隔 13 m 都须为板条设伸缩缝。膨胀和收缩都是线性的，所以表面积越大，所需容差就越大。

Uniclic®板条不适合用于潮湿空间，比如浴室和桑拿房。

安装



除了铺设木质地板的标准工具外（例如安装锤、锯子、铅笔、卷尺），您还需要以下配件：

安装套件（Uniclic®适用的铁撬、垫片和特殊型敲击块）
地垫系统维护产品

使用 Quick•Step®配件以外的配件可能会损坏您的 Quick•Step®地板。在这种情况下，Quick•Step®提供的质保将无效。为此，建议您仅使用 Quick•Step®配件，这些配件专为与 Quick•Step®地板配套使用而进行设计和测试。

您可以选择开始铺设的位置。请考虑最便于安装地板的方式。我们将为惯用右手的人士演示从左到右的安装。如果您希望，也可以从右向左的方向安装。

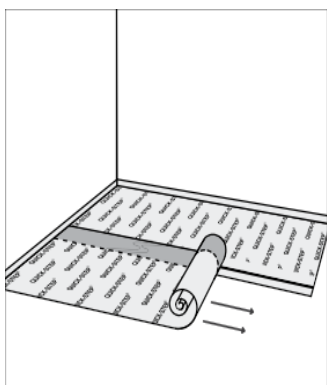
Uniclic®独一无二，因为从两个方向都可以安装板材。

方法 A：放置要安装的板条，使其与已铺设的板条成 20 到 30 度角。上下轻移此板条，同时向前施力。

板条将自动接合到位。您可以将榫舌插入凹槽，或将凹槽插在榫舌上。榫舌插入凹槽的方法是最常用和容易的方法。

方法 B：使用 Uniclic®时，您还可以轻敲板条使彼此接合，不用举起板条。使用此方法时，必须使用专用的 Uniclic 敲击块。单敲击一次无法实现板材接合。

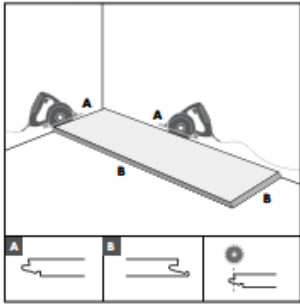
为避免板条受损，必须将其缓慢敲击拼合在一起。



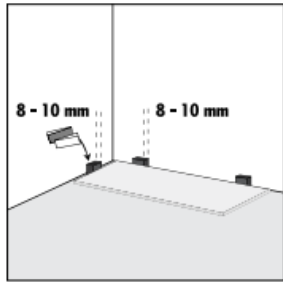
首先，在房间内横向铺满地垫，然后在铺设板材时逐步铺设地垫。

请务必使用找平地垫，抹平地板基底中的任何不平坦处。专门设计的 Quick•Step®二合一地垫地板兼具防潮、绝缘、降噪和找平功能。找平顶层可确保复合板条的轻松铺设，并为后期膨胀预留了充足空间。Quick•Step®二合一地垫地板的更多信息以及使用方法可在地垫地板包装上找到，也可联系经销商了解更多信息。如果地垫已贴附在地板板条上，则只需安装具备胶粘带的 150 μ 塑料薄膜即可。

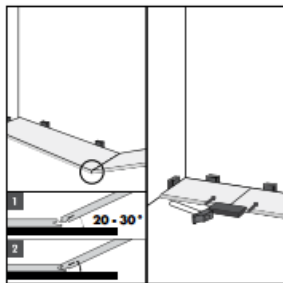
薄膜向上铺开，抵住墙壁，然后切至适合尺寸。稍后可将踢脚板贴附在墙壁上。



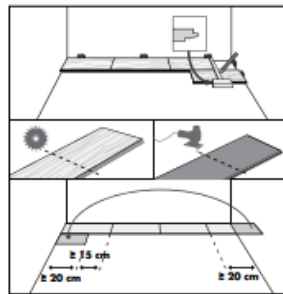
在第一排铺一整块板材。锯掉第一个板条的长榫舌和短榫舌。



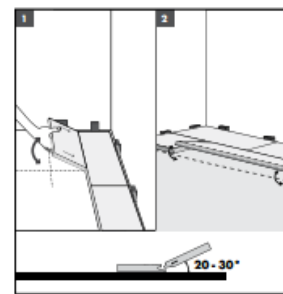
铺设木板，锯断面靠墙。将取自安装套件的垫片放在板材和墙壁之间，此举可确保伸缩缝有足够的宽度：8 至 10 mm。



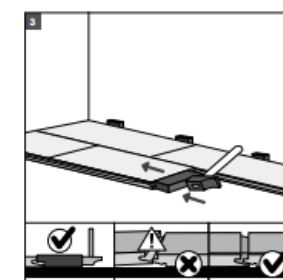
放置要安装的板条，使其与已铺设的板条成 20 到 30 度角。上下轻移待此板条，同时向前施力。板条将自动接合到位。将 Uniclic 敲击块放在板条间的短接缝旁，仔细轻敲，直至板条完全对准。



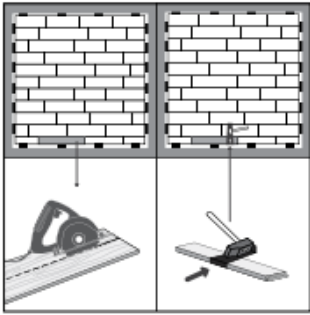
当然，还需要锯切板条。为了准确切割，使用线锯或手持圆锯时，板条顶面应该朝下，而使用手持锯或横切锯时则板条顶面应该朝上。确保连续两排板条的端面接缝不在一条直线上。务必确保接缝错开至少 15 cm。



将第二排的第一块板条接合在前一排中，再将第二排的第二块板条接合在前一排中。

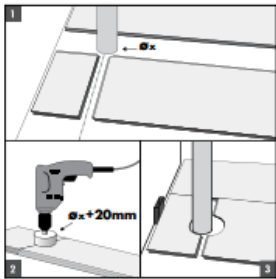


使用 Uniclic 敲击块将这些板条之间的横缝敲击拼合在一起。确保两个板条在毛地板上水平同高，并确保放置敲击块的位置如图中所示，以避免损伤。

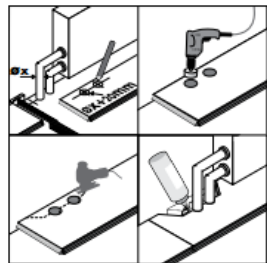


此外，最后一排板条与墙壁之间还须留有 8 到 10 mm 的伸缩缝。锯切最后一排板条时，请务必切记此点。在极难用敲击块安装 Unilic 板材的位置（例如靠墙处），可用铁撬和敲击锤将板材敲击拼合。

障碍物

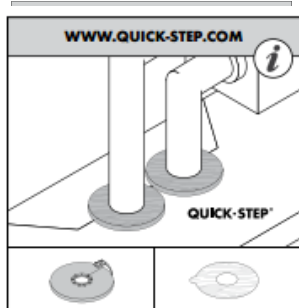


在装有管道的位置，确保管道下落方向充分对准两块板条间的接缝。取一个直径等于管道直径加 20 mm 的钻头。将板条的短边契合，然后在两块板条之间的接缝中间位置钻孔。现在，您可以开始在地面上安装板条了。

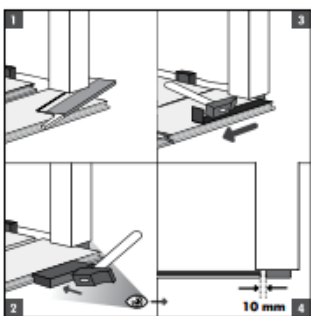


步骤如下：

- 1 测量管道未来将贯穿板材的位置。切勿忘记为伸缩缝留余地。
- 2 取一钻头，测量管道直径，再加 20 mm 留作膨胀余地。在管道未来将贯穿的位置钻通板条。
- 3 将洞延长至板条边缘。
- 4 围绕管道铺设板条。
- 5 取另一板条，并锯切与剩余孔洞精确相配的板块，再用木胶粘合此板块。

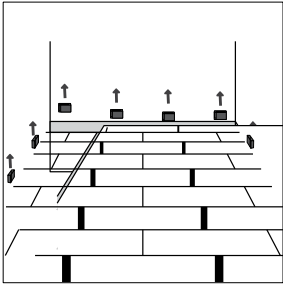


为实现管道周围的完美收边，请使用 Quick•Step®管盖或弹性膏体（Quick•Step®套件）。

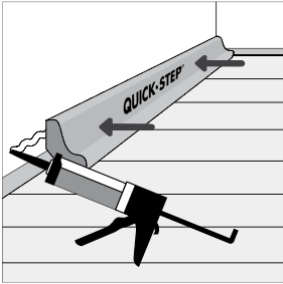


锯切板条时，请确保门板下方的伸缩缝至少为 10 mm。如果无法举起板条，请使用调整过的敲击块或铁撬和敲击锤，将板条敲击拼合在一起。

收边



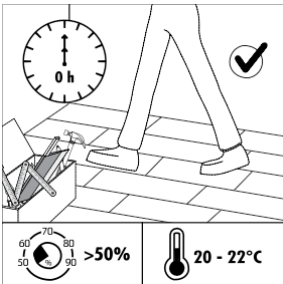
拆除所有垫片。



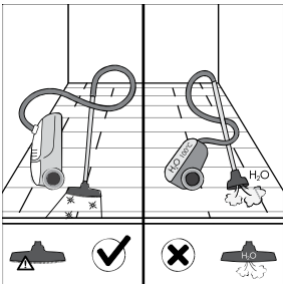
在塑料薄膜上安装踢脚板，塑料薄膜从地板下起向墙上铺展。切勿将踢脚板贴在地板上。此方法为地板在踢脚板下留有了膨胀和收缩的余地。

在无法放置收边条或踢脚板的位置，用弹性膏体（Quick•Step®套件）填充伸缩缝。

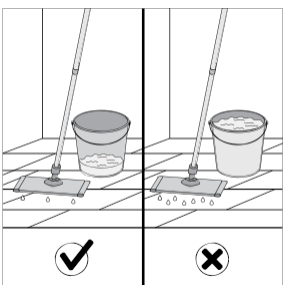
养护



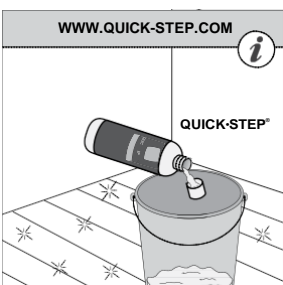
安装期间或之后，您可立即在地板上行走。
请确保室内湿度始终不低于 50%。如有必要，请使用加湿器。



可利用 Quick•Step®超细纤维布或吸尘器进行干燥养护。确保吸尘器配备软轮和专用地板刷，以避免刮伤地板。切勿使用蒸汽清洁器。



绝对禁止湿润养护。

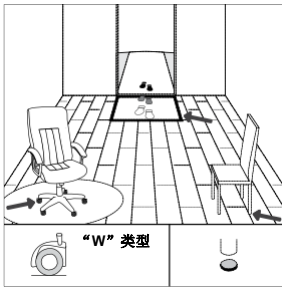


针对略微潮湿的养护，我们推荐 Quick•Step®养护产品（参见这些产品的随附说明）。请注意，使用其他清洁产品有可能损坏您的地板。如沾水，请务必立即擦干直至地板上没有可见水分。如是斜切边缘产品，强烈建议只采用干燥养护。

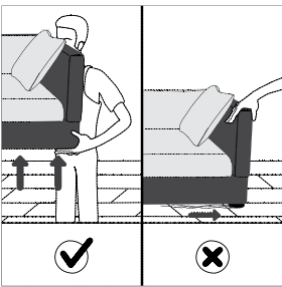
复合地板的表面光滑，说明它不会吸附脏污或灰尘。请使用 Quick•Step® 强力污迹清除剂，或一些丙酮来清除顽固污迹。请切勿使用刷洗类产品。请切勿在地板上使用石蜡或清漆。请防止水分渗入板条之间和地板下方。



如沾水，请立即擦除。



用结实的毡套保护家具和座椅腿部。在门口放置适合的地板垫，避免将脏污、水和砂子带入室内。选用适合复合地板的 W 型（办公）椅子和带柔轮（符合 EN 12592 标准）的座椅，以及/或者使用合适的桌垫。



抬举家具，切勿在地板上拖曳家具。